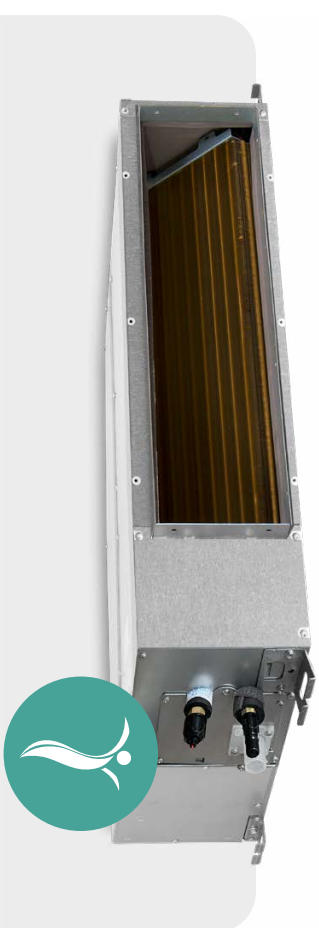


Μοναδική ευελιξία και απόλυτη προσαρμογή στις ανάγκες σας!



Μοντέλο	LV6DU-12W/FIR	LV6DU-18W/FIR
Ψυκτική Απόδοση (kW/h)	12.000	18.000
Ψυκτική Απόδοση (kWatt)	3.52	5.28
Θερμική Απόδοση (kW/h)	13.000	19.000
Θερμική Απόδοση (kWatt)	3.81	5.57
Ταση/Συχνότητα/τάση (V/Hz/Hz)	220/240/50/1	220/240/50/1
Ρεύμα (Αεριοψυκτικό)	ψύξη	1.1
	θέρμανση	1.1
Κατανάλωση (kW)	ψύξη	0.19
	θέρμανση	0.20
Προσφύζον Αέρα (Υψηλή/Μεσαία/Χαμηλή) (m³/h)	600/480/300	911/706/515
Στατική Πίεση (Pa)	0-60	0-100
Στάθμη Θερμικού Ανδραποφί/Σταθμη/Μεσαία/Χαμηλή (dB(A))	23/29/30/35/24,5	26/24/38/41
Ηχητική Ισχύς (dB(A))	58	58
Διαστάσεις (Μακρύ/Πλάτος)	700x506x200	880x679x210
Καθαρό Βήμα (mm)	17.8	24.4
Γραμμή Υψους Γραμμή Ακρίβου	1/4" 3/8"	1/4" 1/2"



Λεπτός Σχεδιασμός

Ο ιδιαίτερος σχεδιασμός των μονάδων δικτύου αεραγωγών με το χαμηλό τους ύψος, επιτρέπει την εύκολη εγκατάσταση ακόμη και σε ψευδοροφές με περιορισμένο ύψος. Με ύψος μόλις 210mm, τα κλιματιστικά δικτύου αεραγωγών δίνουν τη λύση.



Ρύθμιση Στατικής Πίεσης & Παροχής Αέρα

Με την εξελιγμένη τεχνολογία των μονάδων Δίκτυου Αεραγωγών, μπορείτε πλέον να ρυθμίσετε τη διαθεσίμη στατική πίεση ανάλογα με το δίκτυο αεραγωγών της εγκατάστασης σας, από 0Pa έως 100Pa, εξασφαλίζοντας έτσι την καλύτερη δυνατή απόδοση.



Δύο Επιλογές Εισόδου Αέρα

Δυνατότητα επιλογής εισόδου αέρα από την κάτω ή την πίσω πλευρά της μονάδας. Επίσης στη μονάδα υπάρχουν προεγκατεστημένες βλάβες για την εύκολη τοποθέτηση του αεραγωγού.

