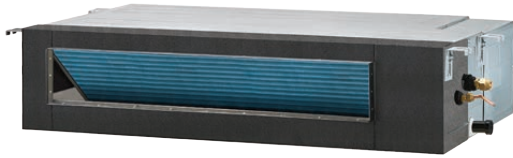


Ημικεντρικό σύστημα κλιματισμού



Ενσύρματο χειριστήριο

Με το σταθερό χειριστήριο, ο χρήστης μπορεί εύκολα να προσαρμόσει τη θερμοκρασία και τις ρυθμίσεις σύμφωνα με τις προτιμήσεις του.



Εισαγωγή φρέσκου αέρα

Με την εισαγωγή* φρέσκου αέρα, εκτός από την θερμοκρασιακή άνεση, επιτυγχάνεται την ίδια στιγμή, υψηλό επίπεδο ποιότητας του αέρα.



Hotel contact (Ψυχρή επαφή)

Όταν ο χρήστης αφαιρεί την κάρτα δωματίου ή ανοίγει την μπαλκονόπορτα, η μονάδα διακόπτει τη λειτουργία της, αποφεύγοντας έτσι την άσκοπη κατανάλωση ενέργειας.



Αντλία συμπυκνωμάτων

Η ενσωματωμένη αντλία αποστράγγισης μπορεί να ανυψώσει το νερό έως 1200mm, προσφέροντας ευελιξία στην εγκατάσταση και λύσεις σε όλες τις εφαρμογές.



Ευελιξία στην εγκατάσταση

Το χαμηλό προφίλ, η δυνατότητα αποστράγγισης και από τις 2 πλευρές της μονάδας καθώς και η δυνατότητα επιλογής επιστροφής του αέρα είτε από το κάτω είτε από το πίσω μέρος της μονάδας, προσφέρουν εξαιρετική ευελιξία στην εγκατάσταση.

ΤΕΧΝΙΚΑ ΧΑΡΑΚΤΗΡΙΣΤΙΚΑ

Μοντέλο	TCC-18D2HWH/DV2	TCC-24D2HWH/DV2	TCC-36D2HWH/DV2	TCC-48D2HWH/DV72	TCC-55D2HWH/DV72
Όνομαστική απόδοση σε ψύξη	Btu/h 18000(2115~19050) W 5300(620~5580)	24000(2750~25500) 7030(2200~7500)	36000(10500~42000) 10550(3080~12300)	48000(12000~53000) 14070(3520~15530)	55000(14000~59000) 16000(4100~17290)
Όνομαστική απόδοση σε Θέρμανση	Btu/h 19800(2600~20820) W 5800(760~6100)	26900(7900~28500) 7900(2320~8350)	40000(11200~46000) 11720(3280~13500)	55000(14000~62000) 16120(4100~18170)	58000(15000~70000) 17000(4400~20520)
Pdesign	W 5300	7030	10550	14000	16000
SEER	W/W 6.3	6.2	6.1	6.1	6.1
Ενεργειακή κλάση Ψύξης	A++	A++	A++	A++	A++
PdesignH (Μέση Θερμ. Ών)	W 4300	5500	8500	12100	11900
SCOP (Μέση Θερμ. Ών)	W/W 4	4	4.3	4.0	4.0
Ενεργειακή κλάση Θέρμανσης (Μέση Θερμ. Ών)	A+	A+	A+	A+	A+
Ενεργειακή κατανάλωση σε Ψύξη	[kwh/a] 294	402	605	800	960
Μέση Επίδοση Ενεργειακή κατανάλωση (Μέση Θερμ. Ών)	[kwh/a] 1505	1925	2625	4200	4259
Εύρος θερμοκρασίας λειτουργίας	°C 16-31	16-31	16-31	16-31	16-31
Εύρος θερμοκρασίας περιβάλλοντος	Εξωτερική °C Εσωτερική °C			Ψύξη:-15-50 / Θέρμανση:-15-24 Ψύξη:17-32 / Θέρμανση:0-30	
Παροχή αέρα και επίπεδο θορύβου					
Παροχή αέρα εσωτερικής μονάδας (Ψύξη/Θέρμανση)	m³/h 800/900	1350/1550	1900/2000	2000/2200	2300/2500
Εξωτερική στατική πίεση εσωτερικής μονάδας (Εύρος)	Pa 0-60	0-80	0-120	0-120	0-120
Επίπεδο ηχητικής πίεσης (S/H/M/L/ΑΒΘρύβου)	Εσωτερική dB(A) 43/41/39/37/35	48/45/43/38/36	52/49/47/45/44	54/52/50/48/46	55/53/51/49/47
Επίπεδο ηχητικής ισχύος (Τυπικές συνθήκες)	Εξωτερική dB(A) 52	54	57	62	63
Ηλεκτρικά στοιχεία					
Ηλεκτρική παροχή/Σύνδεση	Εσωτερική Εξωτερική	Εσωτ.: 220-240V~/50Hz/1P Εξωτ.: 220-240V~/50Hz/1P	Εσωτ.: 220-240V~/50Hz/1P Εξωτ.: 220-240V~/50Hz/1P	Εσωτ.: 220-240V~/50Hz/1P Εξωτ.: 220-240V~/50Hz/1P	Εσωτ.: 220-240V~/50Hz/1P Εξωτ.: 380-415V~/50Hz/3P
Εύρος τάσης ηλεκτρικής παροχής	V	Εσωτερική: 176~265 Εξωτερική: 176~265	Εσωτερική: 176~265 Εξωτερική: 176~265	Εσωτερική: 176~265 Εξωτερική: 176~265	Εσωτερική: 176~265 Εξωτερική: 304~458
Μέγιστη Ένταση Ρεύματος	A	13.0	15.0	21.0	12.0
Καλώδιο επικοινωνίας		5x1.5mm²	3x0.75mm²	3x0.75mm²	3x1.0mm²
Καλώδιο παροχής ισχύος	Κλώβιο x Διατομή	Εσωτερική: 3x1.5mm² Εξωτερική: 3x2.5mm²	Εσωτερική: 3x1.5mm² Εξωτερική: 3x2.5mm²	Εσωτερική: 3x1.5mm² Εξωτερική: 3x2.5mm²	Εσωτερική: 3x1.5mm² Εξωτερική: 5x2.5mm²
Χαρακτηριστικά ψυκτικού δικτύου					
Τύπος ψυκτικού/Ποσότητα/GWP/Ισοδύναμο CO ₂		R32/0.95kg/675/0.642τόνα	R32/1.35kg/675/0.911τόνα	R32/2.10kg/675/1.418τόνα	R32/2.60kg/675/1.418τόνα
Διατομή σωληνώσεων	Αέριο Υγρό	Inches 3/8" 1/4"	1/2" 1/4"	5/8" 3/8"	5/8" 3/8"
Μέγιστο μήκος	m	30	30	50	60
Μέγιστη υψομετρική διαφορά	m	20	20	30	30
Διαστάσεις μονάδων					
Καθαρές διαστάσεις (Μ x Υ x Β)	Εσωτερική mm Εξωτερική mm	920x210x570 780x605x307	920x270x570 845x700x342	1140x270x710 910x804x378	1400x235x675 1010x858x436
Καθαρό βάρος	Εσωτερική kg Εξωτερική kg	24 30	26 40	36 55	38 74