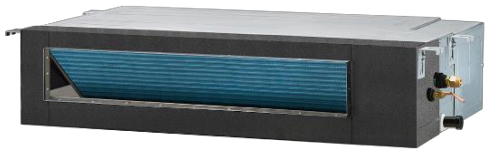


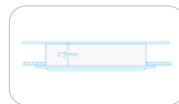
Μονάδα Αεραγωγού

Ημικεντρικό σύστημα κλιματισμού



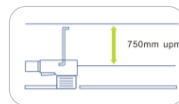
Αυξημένη απόδοση με σχεδιασμό εξατμιστή τύπου 'V'

Ο σχεδιασμός 'V' του εξατμιστή αυξάνει την επιφάνεια εναλλαγής θερμότητας, επιτυγχάνοντας έτσι μεγαλύτερη απόδοση.



Μονάδα Χαμηλού προφίλ

Με ύψος από μόλις 200mm, σας επιτρέπει την τοποθέτηση ακόμα και σε οροφές με πολύ περιορισμένο ύψος.



Αντλία συμπυκνωμάτων

Η ενσωματωμένη αντλία συμπυκνωμάτων* μπορεί να ανυψώσει το νερό έως και 750mm, δίνοντας λύσεις σε απαιτητικές περιπτώσεις παροχέτευσης.



Αντιδιαβρωτική προστασία blue-fin

Η ειδική προστασία blue-fin προσφέρει επιπλέον αντιδιαβρωτική προστασία στην κλιματιστική μονάδα.



Ασύρματο & Ενσύρματο Χειριστήριο, με ενσωματωμένες λειτουργίες για πλήρη έλεγχο της μονάδας σας.

ΤΕΧΝΙΚΑ ΧΑΡΑΚΤΗΡΙΣΤΙΚΑ

Μοντέλο	TCC-18D2HRH/DV	TCC-24D2HRH/DV	TCC-36D2HRH/DV	TCC-48D2HRH/DV	TCC-55D2HRH/DV	
Εσωτερική μονάδα	TCC-18D5HRH/DVI	TCC-24D2HRH/DVI	TCC-36D2HRH/DVI	TCC-48D2HRH/DVI	TCC-55D2HRH/DVI	
Εξωτερική μονάδα	TCC-18D5HRH/DVO	TCC-24HRH/DVO	TCC-36HRH/DVO	TCC-48HRH/DV7O	TCC-55HRH/DV7O	
Όνομαστική απόδοση σε ψύξη	Btu/h W 17400(4270~20130) 5100(1250-5900)	24000(7500~27000) 7040(2200~7920)	36000(10500~42000) 10550(3080~12300)	46000(12000~53000) 13480(3520~15530)	52000(14000~59000) 15240(4100~17290)	
Όνομαστική απόδοση σε θέρμανση	Btu/h W 17500(4270~20740) 5130(1250-6080)	26000(7900~28500) 7620(2320~8350)	39000(11200~46000) 11500(3280~13500)	55000(14000~62000) 16120(4100~18170)	62000(15000~70000) 18170(4400~20520)	
Pdesignsc	W 5100	7000	10500	13400	15300	
SEER	W/W 6.1	6.1	6.1	6.1	5.6	
Ενεργειακή κλάση Ψύξης	A++	A++	A++	A++	A+	
Pdesignsh (Μεσαία ζώνη)	W 4500	5600	10200	12200	12300	
SCOP (Μεσαία ζώνη)	W/W 4.0	4.0	4.0	4.0	4.0	
Ενεργειακή κλάση Θέρμανσης (Μεσαία ζώνη)	A+	A+	A+	A+	A+	
Ετήσια ενεργειακή κατανάλωση (Μεσαία ζώνη)	Ψύξη kwh/a Θέρμανση kwh/a 1575 1960	293 402	602 1960	769 3570	956 4270	
Εύρος θερμοκρασίας λειτουργίας	°C 16-31	16-31	16-31	16-31	16-31	
Εύρος θερμοκρασίας περιβάλλοντος	Εξωτερική °C Εσωτερική °C Ψύξη:-15~53 / Θέρμανση:-20~30 Ψύξη:17~32/Θέρμανση:0~30	Ψύξη:-15~53 / Θέρμανση:-20~30 Ψύξη:17~32/Θέρμανση:0~30	Ψύξη:-15~53 / Θέρμανση:-20~30 Ψύξη:17~32/Θέρμανση:0~30	Ψύξη:-15~50 / Θέρμανση:-15~24 Ψύξη:17~32/Θέρμανση:0~30	Ψύξη:-15~50 / Θέρμανση:-15~24 Ψύξη:17~32/Θέρμανση:0~30	
Παροχή αέρα και επίπεδο θορύβου	Παροχή αέρα εσωτερικής μονάδας (Ψύξη/Θέρμανση) Εξωτερική στατική πίεση εσωτερικής μονάδας (Εύρος)	m³/h Pa 850/850 0-12	1000/1250	1800/2000	2000/2200	2100/2300
Επίπεδο ηχητικής ισχύος (S/H/M/L/Αθόρυβο)	Εσωτερική dB(A)	46/43/40/35/27	48/46/42/36/34	50/48/45/39/37	51/49/46/40/38	52/50/47/41/39
Επίπεδο ηχητικής ισχύος (Τυπικές συνθήκες)	Εξωτερική dB(A)	55	55	60	62	63
Ηλεκτρικά στοιχεία						
Ηλεκτρική παροχή/Σύνδεση	220-240V~/50Hz/1P/ Εξωτερική Μονάδα	Εσωτερική : 220-240V~/50Hz/1P Εξωτερική : 220-240V~/50Hz/1P	Εσωτερική : 220-240V~/50Hz/1P Εξωτερική : 220-240V~/50Hz/1P	Εσωτερική: 220-240V~/50Hz/1P Εξωτερική: 380~415V~/50Hz/3P	Εσωτερική: 220-240V~/50Hz/1P Εξωτερική: 380~415V~/50Hz/3P	
Εύρος τάσης ηλεκτρικής παροχής	V	176~265/Εξωτερική μονάδα	Εσωτερική : 176~265 Εξωτερική: 176~265	Εσωτερική : 176~265 Εξωτερική: 176~265	Εσωτερική : 176~265 Εξωτερική: 304~458	
Μέγιστη Ένταση Ρεύματος	A	13	13.5	20.5	13	
Καλώδιο επικοινωνίας		4x0.75mm²	3x0.75mm²	3x0.75mm²	3x0.75mm²	
Καλώδιο παροχής ισχύος	Κλώνοι x Διατομή	3x1.5mm²	Εσωτερική : 3x1.0mm² Εξωτερική : 3x2.5mm²	Εσωτερική : 3x1.0mm² Εξωτερική : 3x2.5mm²	Εσωτερική : 3x1.0mm² Εξωτερική : 5x2.5mm²	
Χαρακτηριστικά Σωληνώσεων						
Διατομή	Αέριο Υγρό	Inches Inches 1/2" (χρήση διαστολής 3/8" σε 1/2" για την εξωτερική μονάδα) 1/4"	1/2"	5/8"	3/4"	3/4"
Μέγιστο μήκος	m	25	50	65	65	65
Μέγιστη υψομετρική διαφορά	m	10	25	30	30	30
Τύπος ψυκτικού/Ποσότητα/GWP/Ισοδύναμο CO2		R32/0.96kg/675/0.648τόνοι	R32/1.25kg/675/0.844τόνοι	R32/2.40kg/675/1.620τόνοι	R32/3.10kg/675/2.092τόνοι	R32/3.30kg/675/2.227τόνοι
Διαστάσεις μονάδων						
Καθαρές διαστάσεις (Μ x Υ x Β)	Εσωτερική mm Εξωτερική mm	920x200x450 853x349x602	920x270x570 845x330x694	1200x300x800 940x338x885	1200x300x800 950x1330x340	1200x300x800 950x1330x340
Καθαρό βάρος	Εσωτερική kg Εξωτερική kg	20 35	27 39	44 69	44 103	44 104

* Το μοντέλο TCC-18D2HRH/DV δεν διαθέτει αντλία συμπυκνωμάτων