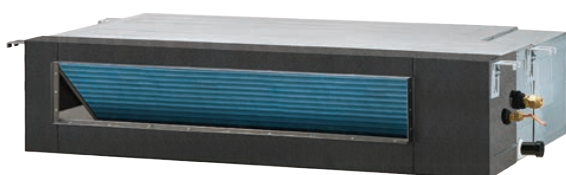


### Μονάδες κλιματισμού multi



#### Ενσύρματο χειριστήριο

Με το σταθερό χειριστήριο, ο χρήστης μπορεί εύκολα να προσαρμόσει τη θερμοκρασία και τις ρυθμίσεις σύμφωνα με τις προτιμήσεις του.



#### Εισαγωγή φρέσκου αέρα

Με την εισαγωγή\* φρέσκου αέρα, εκτός από την θερμοκρασιακή άνεση, επιτυγχάνεται την ίδια στιγμή, υψηλό επίπεδο ποιότητας του αέρα.



#### Αντλία συμπυκνωμάτων

Η ενσωματωμένη αντλία αποστράγγισης μπορεί να ανυψώσει το νερό έως 1200mm, προσφέροντας ευελιξία στην εγκατάσταση και λύσεις σε όλες τις εφαρμογές.



#### Ευελιξία στην εγκατάσταση

Το χαμηλό προφίλ, η δυνατότητα αποστράγγισης και από τις 2 πλευρές της μονάδας καθώς και η δυνατότητα επιλογής επιστροφής του αέρα είτε από το κάτω είτε από το πίσω μέρος της μονάδας, προσφέρουν εξαιρετική ευελιξία στην εγκατάσταση.



### ΤΕΧΝΙΚΑ ΧΑΡΑΚΤΗΡΙΣΤΙΚΑ

Μοντέλο		FMA-09D5HRH/DVI	FMA-12D5HRH/DVI	FMA-18D5HRH/DVI
Ονομαστική απόδοση σε ψύξη	Btu/h	9000	12000	18000
Ονομαστική απόδοση σε θέρμανση	Btu/h	9500	13500	19600
Επίπεδο ηχητικής ισχύος (S/H/M/L/Αθόρυβο)	dB(A)	55/52/48	55/52/48	56/53/50
Παροχή αέρα	m <sup>3</sup> /h	500	600	850
Στατική πίεση	Pa	12	12	12
<b>Ηλεκτρικά στοιχεία</b>				
Ηλεκτρική παροχή		220-240V~/50HZ	220-240V~/50HZ	220-240V~/50HZ
Εύρος τάσης λειτουργίας	V	198-264	198-264	198-264
Καλώδιο επικοινωνίας	Κλώνοι x Διατομή	4x1mm <sup>2</sup>	4x1mm <sup>2</sup>	4x1mm <sup>2</sup>
<b>Χαρακτηριστικά Σωληνώσεων</b>				
Διατομή	Υγρό Αέριο	Inches Inches	1/4" 3/8"	1/4" 1/2"
<b>Διαστάσεις μονάδων</b>				
Καθαρές διαστάσεις (Μ x Υ x Β)	mm	700x200x450	700x200x450	920x200x450
Καθαρό βάρος	kg	16	16	20
Καθαρό βάρος πάνελ	Kg	2,5	2,5	2,5