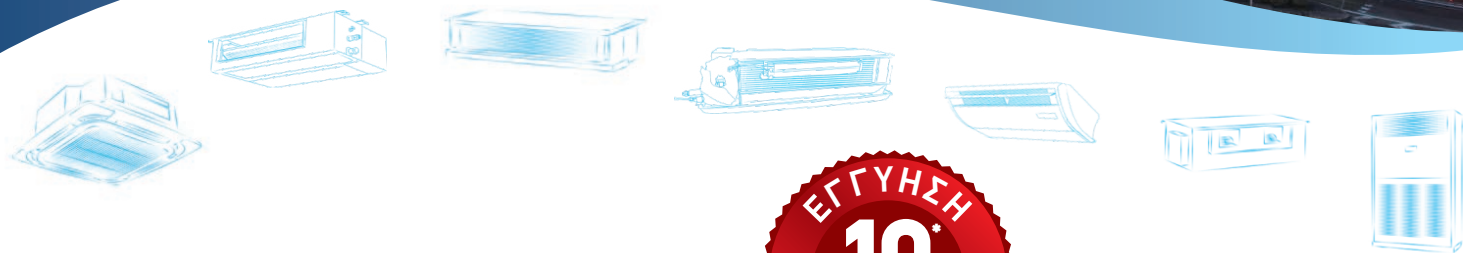


SMART AIR SOFT CARE

TCL

Ημικεντρικός Κλιματισμός & Συστήματα Multi

Κατάλογος 2024



Βρείτε περισσότερες πληροφορίες στο www.tclgreece.gr

INSPIRE GREATNESS

Ημικεντρικό σύστημα κλιματισμού



Smart Control



Ο έξυπνος χειρισμός και η παρακολούθηση της μονάδας πλέον μπορεί να γίνει απομακρυσμένα, από οποιοδήποτε σημείο, προσφέροντας ευελιξία, σιγουριά και ασφάλεια.

Λεπτός σχεδιασμός



Ο λεπτός σχεδιασμός της μονάδας, χαρίζει εξαιρετική καλαισθησία αλλά και λύση στην εγκατάσταση, όπου ο εσωτερικός χώρος είναι περιορισμένος.

Μεγάλη ακτίνα ροής αέρα



Ο εξαιρετικός σχεδιασμός δίνει τη δυνατότητα στη μονάδα να παρέχει αέρα στο χώρο σε μεγάλη ακτίνα, χαρίζοντας ομοιόμορφη θερμοκρασία, χωρίς κενά.

Ευανάγνωστη Οθόνη

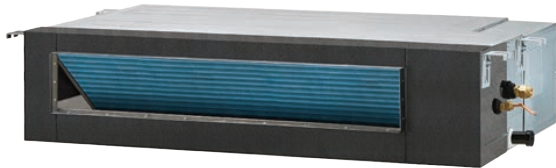


Η ενσωματωμένη οθόνη χαρίζει ευκολία στη χρήση, ακριβής ρύθμιση της θερμοκρασίας και άμεση ανάγνωση των ειδοποιήσεων της μονάδας.

ΤΕΧΝΙΚΑ ΧΑΡΑΚΤΗΡΙΣΤΙΚΑ

Μοντέλο		TCC-09ZHRH/DV	TCC-12ZHRH/DV	TCC-18ZHRH/DV
Όνομαστική απόδοση σε ψύξη	Btu/h	9000(3200~11430)	11600(3410~12860)	17400(4270~20130)
	W	2600(940~3350)	3400(1000~3770)	5100(1250~5900)
Όνομαστική απόδοση σε θέρμανση	Btu/h	9340(3200~11530)	11670(3410~13000)	17500(4270~20740)
	W	2750(940~3380)	3420(1000~3810)	5130(1250~6080)
Phdesignac	W	2600	3400	5100
SEER	W/W	6,3	6,1	6,1
Ενεργειακή κλάση Ψύξης		A++	A++	A++
Phdesignh (Μέση Θερμ. ζώνη)	W	2100	2400	4500
SCOP (Μέση Θερμ. ζώνη)	W/W	4,0	4,0	4,0
Ενεργειακή κλάση Θέρμανσης (Μεσαία Θερμ. ζώνη)		A+	A+	A+
Ενεργειακή κατανάλωση σε Ψύξη	KWh	144	195	293
Μέση Ετήσια Ενεργειακή κατανάλωση (Μέση Θερμ. ζώνη)	KWh	735	840	1575
Εύρος θερμοκρασίας λειτουργίας	°C	16-31	16-31	16-31
Εύρος θερμοκρασίας περιβάλλοντος	Εξωτερική °C		Ψύξη:-15-50 / Θέρμανση:-15-24	
	Εσωτερική °C		Ψύξη: 17-32 / Θέρμανση: 0-28	
Παροχή αέρα και επίπεδο θορύβου				
Παροχή αέρα εσωτερικής μονάδας (Ψύξη/Θέρμανση)	m ³ /h	650/650	650/650	850/850
Επίπεδο ηχητικής πίεσης (S/H/M/L/Αθόρυβη)	Εσωτερική dB(A)	42/38/32/24/23	42/38/32/24/23	46/43/40/32/26
Επίπεδο ηχητικής ισχύος (Τυπικές συνθήκες)	Εξωτερική dB(A)	50	50	55
Ηλεκτρικά στοιχεία				
Ηλεκτρική παροχή / Σύνδεση		Εσωτερική: 220-240V~/50Hz/1P Εξωτερική: 220-240V~/50Hz/1P	Εσωτερική: 220-240V~/50Hz/1P Εξωτερική: 220-240V~/50Hz/1P	Εσωτερική: 220-240V~/50Hz/1P Εξωτερική: 220-240V~/50Hz/1P
Πλήρες ηλεκτρικής παροχής		Εξωτερική	Εξωτερική	Εξωτερική
Εύρος Τάσης ηλεκτρικής παροχής	[V]	176~265	176~265	176~265
Καλώδιο επικοινωνίας		4x0.75mm ²	4x0.75mm ²	4x0.75mm ²
Καλώδιο παροχής ισχύος	Κλώνιοι x Διατομή	3x1.5mm ²	3x1.5mm ²	3x1.5mm ²
Μέγιστη Ένταση Ρεύματος	A	9	10	13
Χαρακτηριστικά ψυκτικού δικτύου				
Τύπος ψυκτικού/Ποσότητα/GWP/Ισοδύναμο CO ₂		R32/0.55kg/675/0.372τόνοι	R32/0.55kg/675/0.372τόνοι	R32/0.96kg/675/0.648τόνοι
Διατομή σωληνώσεων	Αέριο Inches	3/8"	3/8"	3/8"
	Υγρό Inches	1/4"	1/4"	1/4"
Μέγιστο μήκος	m	25	25	25
Μέγιστη υψομετρική διαφορά	m	10	10	10
Διαστάσεις μονάδων				
Καθαρά διαστάσεις (Μ x Υ x Β)	Εσωτερική mm	700x600x215	700x600x215	700x600x215
	Εξωτερική mm	777x498x290	777x498x290	853x602x349
Καθαρό Βάρος	Εσωτερική kg	16	16	16
	Εξωτερική kg	24	24	35

Ημικεντρικό σύστημα κλιματισμού



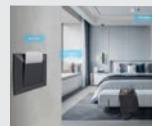
Ενσύρματο χειριστήριο

Με το σταθερό χειριστήριο, ο χρήστης μπορεί εύκολα να προσαρμόσει τη θερμοκρασία και τις ρυθμίσεις σύμφωνα με τις προτιμήσεις του.



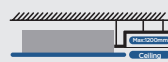
Εισαγωγή φρέσκου αέρα

Με την εισαγωγή* φρέσκου αέρα, εκτός από την θερμοκρασιακή άνεση, επιτυγχάνεται την ίδια στιγμή, υψηλό επίπεδο ποιότητας του αέρα.



Hotel contact (Ψυχρή επαφή)

Όταν ο χρήστης αφαιρεί την κάρτα δωματίου ή ανοίγει την μπαλκονόπορτα, η μονάδα διακόπτει τη λειτουργία της, αποφεύγοντας έτσι την άσκοπη κατανάλωση ενέργειας.



Αντλία συμπυκνωμάτων

Η ενσωματωμένη αντλία αποστράγγισης μπορεί να ανυψώσει το νερό έως 1200mm, προσφέροντας ευελιξία στην εγκατάσταση και λύσεις σε όλες τις εφαρμογές.



Ευελιξία στην εγκατάσταση

Το χαμηλό προφίλ, η δυνατότητα αποστράγγισης και από τις 2 πλευρές της μονάδας καθώς και η δυνατότητα επιλογής επιστροφής του αέρα είτε από το κάτω είτε από το πίσω μέρος της μονάδας, προσφέρουν εξαιρετική ευελιξία στην εγκατάσταση.

ΤΕΧΝΙΚΑ ΧΑΡΑΚΤΗΡΙΣΤΙΚΑ

Μοντέλο	TCC-18D2HWH/DV2	TCC-24D2HWH/DV2	TCC-36D2HWH/DV2	TCC-48D2HWH/DV2	TCC-55D2HWH/DV2	
Όνομαστική απόδοση σε ψύξη	Btu/h W 18000(2115~19050) 5300(620~5580)	24000(2750~25500) 7030(2200~7500)	36000(10500~42000) 10550(3080~12300)	48000(12000~53000) 14070(3520~15530)	55000(14000~59000) 16000(4100~17290)	
Όνομαστική απόδοση σε Θέρμανση	Btu/h W 19800(2600~20820) 5800(760~6100)	26900(7900~28500) 7900(2320~8350)	40000(11200~46000) 11720(3280~13500)	55000(14000~62000) 16120(4100~18170)	58000(15000~70000) 17000(4400~20520)	
Pdesign	W 5300	7030	10550	14000	16000	
SEER	W/W 6.3	6.2	6.1	6.1	6.1	
Ενεργειακή κλάση Ψύξης	A++	A++	A++	A++	A++	
Pdesignh (Μέση Θερμ. ζώνη)	W 4300	5500	8500	12100	11900	
SCOP (Μέση Θερμ. ζώνη)	W/W 4	4	4.3	4.0	4.0	
Ενεργειακή κλάση Θέρμανσης (Μέση Θερμ. ζώνη)	A+	A+	A+	A+	A+	
Ενεργειακή κατανάλωση σε Ψύξη	[kwh/a] 294	402	605	800	960	
Μέση Ετήσια Ενεργειακή κατανάλωση (Μέση Θερμ. ζώνη)	[kwh/a] 1505	1925	2625	4200	4259	
Εύρος θερμοκρασίας λειτουργίας	°C 16~31	16~31	16~31	16~31	16~31	
Εύρος θερμοκρασίας περιβάλλοντος	Εξωτερική °C Εσωτερική °C			Ψύξη: -15~50 / Θέρμανση: -15~24 Ψύξη: 17~32 / Θέρμανση: 0~30		
Παροχή αέρα και επίπεδο θορύβου						
Παροχή αέρα εσωτερικής μονάδας (Ψύξη/Θέρμανση)	m³/h Pa	800/900 0~60	1350/1550 0~80	1900/2000 0~120	2000/2200 0~120	2300/2500 0~120
Εξωτερική στατική πίεση εσωτερικής μονάδας (Εύρος)	Pa	0~60	0~80	0~120	0~120	0~120
Επίπεδο ηχητικής πίεσης (S/H/M/L/Αβόητο)	Εσωτερική dB(A) Εξωτερική dB(A)	43/41/39/37/35 52	48/45/43/38/36 54	52/49/47/45/44 57	54/52/50/48/46 62	55/53/51/49/47 63
Ηλεκτρικά στοιχεία						
Ηλεκτρική παροχή/Σύνδεση	Εσωτερική Εξωτερική					
Εύρος τάσης ηλεκτρικής παροχής	V	Εσωτερική: 176~265 Εξωτερική: 176~265	Εσωτερική: 176~265 Εξωτερική: 176~265	Εσωτερική: 176~265 Εξωτερική: 176~265	Εσωτερική: 176~265 Εξωτερική: 304~458	Εσωτερική: 176~265 Εξωτερική: 304~458
Μέγιστη Ένταση Ρεύματος	A	13.0	15.0	21.0	12.0	10.0
Καλώδιο επικοινωνίας	Κλώνα x Διατομή	5x1.5mm²	3x0.75mm²	3x0.75mm²	3x1.0mm²	3x1.0mm²
Καλώδιο παροχής ισχύος		Εσωτερική: 3x1.5mm² Εξωτερική: 3x2.5mm²	Εσωτερική: 3x1.5mm² Εξωτερική: 3x2.5mm²	Εσωτερική: 3x1.5mm² Εξωτερική: 3x2.5mm²	Εσωτερική: 3x1.5mm² Εξωτερική: 5x2.5mm²	Εσωτερική: 3x1.5mm² Εξωτερική: 5x2.5mm²
Χαρακτηριστικά ψυκτικού δικτύου						
Τύπος ψυκτικού/Ποσότητα/GWP/Ισοδύναμο CO₂		R32/0.95kg/675/0.642τόνοι	R32/1.35kg/675/0.911τόνοι	R32/2.10kg/675/1.418τόνοι	R32/2.10kg/675/1.418τόνοι	R32/2.60kg/675/1.418τόνοι
Διατομή σωληνώσεων	Αέριο Υγρό	Inches Inches	3/8" 1/4"	1/2" 1/4"	5/8" 3/8"	5/8" 3/8"
Μέγιστο μήκος	m	30	30	50	60	60
Μέγιστη ψυχομετρική διαφορά	m	20	20	30	30	30
Διαστάσεις μονάδων						
Καθαρές διαστάσεις (Μ x Υ x Β)	Εσωτερική Εξωτερική	mm mm	920x210x570 780x605x307	920x270x570 845x700x342	1140x270x710 910x804x378	1400x235x675 1010x858x436
Καθαρό Βάρος	Εσωτερική Εξωτερική	kg kg	24 30	26 40	36 55	38 74

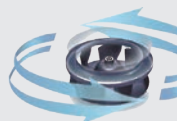
Ημικεντρικό σύστημα κλιματισμού



Compact 18.000Btu/h

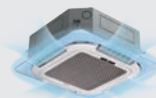


24.000-55.000Btu/h



Εξαιρετικά χαμηλό επίπεδο θορύβου

Η ανανεωμένη σχεδίαση των περυγίων του ανεμιστήρα και της εξόδου αέρα εξασφαλίζει τη διάχυση του ήχου, επιτυγχάνοντας σημαντική μείωση του θορύβου.



Ροή αέρα 360°

Ο εξαιρετικός σχεδιασμός του πάνελ, δίνει τη δυνατότητα στη μονάδα να παρέχει αέρα στο χώρο προς όλες τις κατευθύνσεις, χαρίζοντας ομοιόμορφη θερμοκρασία, χωρίς κενά.



Hotel contact (Ψυχρή επαφή)

Όταν ο χρήστης αφαιρεί την κάρτα δωματίου ή ανοίγει την μπαλκονόπορτα, η μονάδα διακόπτει τη λειτουργία της, αποφεύγοντας έτσι την άσκοπη κατανάλωση ενέργειας.



Αντλία συμπυκνωμάτων

Η ενσωματωμένη αντλία αποστράγγισης μπορεί να ανυψώσει το νερό έως 1200mm, προσφέροντας ευελιξία στην εγκατάσταση και λύσεις σε όλες τις εφαρμογές.



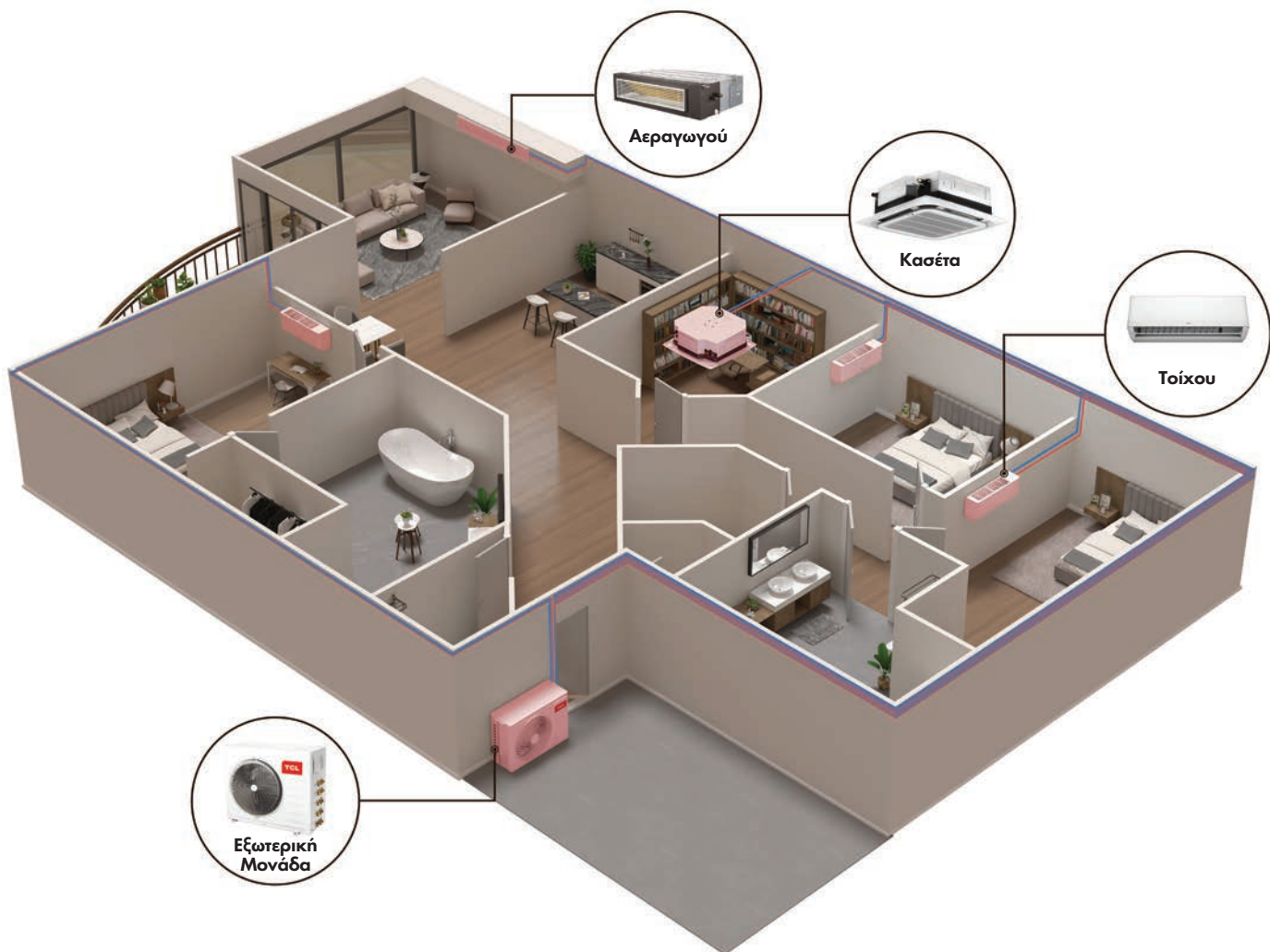
Smart Control

Ο έξυπνος χειρισμός και η παρακολούθηση της μονάδας πλέον μπορεί να γίνει απομακρυσμένα, από οποιοδήποτε σημείο, προσφέροντας ευελιξία, σιγουριά και ασφάλεια.

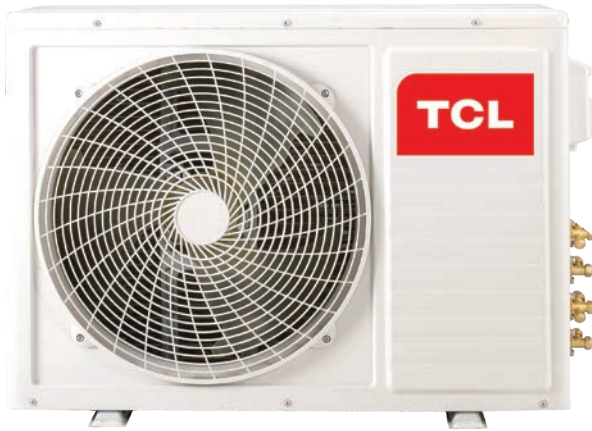
ΤΕΧΝΙΚΑ ΧΑΡΑΚΤΗΡΙΣΤΙΚΑ

Μοντέλο		TCC-18CHR/H/DV2	TCC-24CHR/H/DV2	TCC-36CHR/H/DV2	TCC-48CHR/H/DV2	TCC-55CHR/H/DV2
Όνομαστική απόδοση σε ψύξη	Btu/h	18000(2115~19050)	24000(7500~25500)	36000(10500~42000)	48000(12000~54000)	55000(14000~57000)
	W	5300(620~5580)	7030(2200~7500)	10550(3080~12300)	14070(3520~15830)	16000(4100~16710)
Όνομαστική απόδοση σε Θέρμανση	Btu/h	19800(2600~20820)	26900(7900~28500)	40000(11200~46000)	55000(14000~59000)	58000(15000~68000)
	W	5800(760~6100)	7900(2320~8350)	11720(3280~13500)	16120(4100~17290)	17000(4400~9930)
Redesign	W	5300	7030	10550	14000	16000
SEER	W/W	6,1	6,2	6,2	6,1	6,1
Ενεργειακή κλάση Ψύξης		A++	A++	A++	A++	A++
Redesign (Μέση Θερμ. Ξύλη)	W	4000	6000	8500	11200	11900
SCOP (Μέση Θερμ. Ξύλη)	W/W	4	4	4,1	4,0	4,0
Ενεργειακή κλάση Θέρμανσης (Μέση Θερμ. Ξύλη)		A+	A+	A+	A+	A+
Ενεργειακή κατανάλωση σε Ψύξη	[kwh/a]	303	402	596	830	933
Μέση Επίδοση Ενεργειακή κατανάλωση (Μέση Θερμ. Ξύλη)	[kwh/a]	1547	2075	2902	3900	4251
Εύρος θερμοκρασίας λειτουργίας	°C	16-31	16-31	16-31	16-31	16-31
Εύρος θερμοκρασίας περιβάλλοντος	Εξωτερική	°C				
	Εσωτερική	°C				
		Ψύξη: 15-50 / Θέρμανση: 15-24				
		Ψύξη: 17-32 / Θέρμανση: 0-30				
Παροχή αέρα και επίπεδο θορύβου						
Παροχή αέρα εσωτερικής μονάδας (Ψύξη/Θέρμανση)	m³/h	740/800	1400/1500	1800/1900	1800/2000	1800/2000
Επίπεδο ηχητικής πίεσης [S/H/M/L/Αθόρυβο]	Εξωτερική dB(A)	44/43/40	49/46/42/39/37	53/50/49/47/43	53/51/49/47/44	53/51/49/47/44
Επίπεδο ηχητικής ισχύος [Τυπικές συνθήκες]	Εξωτερική dB(A)	52	54	57	62	63
Ηλεκτρικά στοιχεία						
Ηλεκτρική παροχή/Σύνδεση	Εξωτερική	Εσωτ.: 220-240V~/50Hz/1P				
	Εξωτερική	Εξωτ.: 220-240V~/50Hz/1P				
Εύρος τάσης ηλεκτρικής παροχής	V	Εσωτερική: 176~265	Εσωτερική: 176~265	Εσωτερική: 176~265	Εσωτερική: 176~265	Εσωτερική: 176~265
		Εξωτερική: 176~265	Εξωτερική: 176~265	Εξωτερική: 176~265	Εξωτερική: 304~458	Εξωτερική: 304~458
Μέγιστη Ένταση Ρεύματος	A	13,0	15,0	21,0	12,0	10,0
Καλώδιο επικοινωνίας	Κλίμακα x Διατομή	5x1.5mm²	3x0.75mm²	3x0.75mm²	3x1.0mm²	3x1.0mm²
Καλώδιο παροχής ισχύος		Εσωτερική: 3x1.5mm²	Εσωτερική: 3x1.5mm²	Εσωτερική: 3x1.5mm²	Εσωτερική: 3x1.5mm²	Εσωτερική: 3x1.5mm²
		Εξωτερική: 3x2.5mm²	Εξωτερική: 3x2.5mm²	Εξωτερική: 3x2.5mm²	Εξωτερική: 5x2.5mm²	Εξωτερική: 5x2.5mm²
Χαρακτηριστικά ψυκτικού δικτύου						
Διατομή	Αέριο	Inches	3/8"	1/2"	5/8"	5/8"
	Υγρό	Inches	1/4"	1/4"	3/8"	3/8"
Μέγιστο μήκος	m	30	30	50	60	60
Μέγιστη ψωμετρική διαφορά	m	15	15	25	30	30
Διαστάσεις μονάδων						
Καθαρές διαστάσεις (Μ x Υ x Β)	Εσωτερική	mm	580x255x580	840x245x840	840x290x840	840x290x840
	Εξωτερική	mm	780x605x307	845x700x342	910x804x378	1010x858x436
	Πάνελ	mm	650x30x650	950x45x950	950x45x950	950x45x950
Καθαρό βάρος	Εσωτερική	kg	19	24	26	28
	Εξωτερική	kg	30	40	55	74
	Πάνελ	kg	2,5	6	6	6





Μονάδες κλιματισμού multi



Συνδεσιμότητα με έως και 5 εσωτερικές μονάδες

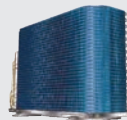
Δημιουργήστε το ιδανικό σύστημα κλιματισμού προσαρμοσμένο στις ανάγκες του δικού σας χώρου.



Low Noise

Εξαιρετικά χαμηλό επίπεδο θορύβου

Ο ανασχεδιασμένος φυγοκεντρικός ανεμιστήρας σε συνδυασμό με τον υψηλής ποιότητας κινητήρα του, προσφέρουν εξαιρετικά χαμηλά επίπεδα θορύβου.



Αντιδιαβρωτική προστασία blue-fin

Η ειδική προστασία blue-fin προσφέρει επιπλέον αντιδιαβρωτική προστασία στην κλιματιστική μονάδα.



Μονός ανεμιστήρας

Όλες οι μονάδες είναι σχεδιασμένες με μονό ανεμιστήρα. Έτσι καταλαμβάνουν μικρότερο χώρο και προσφέρουν ευελιξία στην εγκατάσταση.

ΤΕΧΝΙΚΑ ΧΑΡΑΚΤΗΡΙΣΤΙΚΑ

Μοντέλο	FMA-18I2HD/DVO		FMA-27I3HD/DVO		FMA-42I5HD/DVO	
Συνδεσιμότητα	1 σε 2		1 σε 3		1 σε 5	
Όνομαστική απόδοση σε ψύξη	Btu/h	17400(4200~19100)	27000(9500~30000)	42000(11300~44700)		
	W	5100(1230~5600)	7900(2800~8800)	12200(3300~13100)		
Όνομαστική απόδοση σε θέρμανση	Btu/h	18000(4400~19600)	27000(8350~30000)	42000(11300~44700)		
	W	5200(1290~5750)	7960(2450~8800)	12200(3300~13100)		
Phdesignc	Btu/h	18000	27000	42000		
	W	5100	7900	12200		
SEER	W/W	6.1	6.1	6.1		
Ενεργειακή κλάση		A++	A++	A++		
Phdesignh (Μέση Θερμ. Ξάνη)	Btu/h	13650	19100	32400		
	W	4000	5600	9500		
SCOP (Class) (W/W)	W/W	4.0	4.0	4.0		
Ενεργειακή κλάση		A+	A+	A+		
Ετήσια ενεργειακή κατανάλωση σε ψύξη	Ψύξη	KWh	293	453	700	
Μέση Ετήσια Ενεργειακή κατανάλωση (Μέση Θερμ. Ξάνη)	Θέρμανση	KWh	1400	1960	3325	
Ηλεκτρικά στοιχεία						
Ηλεκτρική παροχή		220-240V~/50HZ	220-240V~/50HZ	220-240V~/50HZ		
Εύρος τάσης λειτουργίας	V	165-265	165-265	165-265		
Ένταση ρεύματος σε λειτουργία ψύξης	A	7.5(1.3~10.5)	11.7(1.6~14.0)	16.8(3.2~24.0)		
Ένταση ρεύματος σε λειτουργία θέρμανσης	A	6.2(1.3~10.5)	10.1(1.9~14.0)	15.8(3.5~24.0)		
Καλώδιο παροχής	Κλώβιοι x Διατομή	3x1.5mm ²	3x2.5mm ²	3x2.5mm ²		
Χαρακτηριστικά ψυκτικού δικτύου						
Τύπος ψυκτικού/Πυκνότητα/GWP/Ισοδύναμο CO ₂		R32/ 1100g/ 0.743τόνοι	R32/ 1500g/ 1.013τόνοι	R32/ 3000g/ 2.025τόνοι		
Ελάχιστο μήκος δικτύου (εξωτερική προς εσωτερική)	m	3m	3m	3m		
Ελάχιστο μήκος δικτύου (εξωτερική προς εσωτερική)	m	25m	25m	25m		
Μέγιστο συνολικό μήκος δικτύου	m	30m	50m	80m		
Συνολικό μήκος δικτύου με προπλήρωση	m	20m	35m	55m		
Πρόσθετη πλήρωση ψυκτικού	gr/m	15g	15g	15g		
Μέγιστη υψομετρική διαφορά (εξωτερική προς υψηλότερη εσωτερική)	m	15m	15m	15m		
Ελάχιστος αριθμός συνδεδεμένων εσωτερικών μονάδων		2	2	2		
Διαστάσεις μονάδων						
Καθαρές διαστάσεις (Μ x Υ x Β)	mm	853x602x349	920x699x380	1005x910x400		
Καθαρό βάρος	kg	31	42	73		
Διαστάσεις μονάδων						
Τυπικός συνδυασμός εσωτερικών μονάδων (συνθηκ. Εγρ)		09+09	09+09+09	09+09+09+09		
Μία εσωτερική μονάδα		09,12,18	/	/		
Δύο εσωτερικές μονάδες		09+09, 09+12, 09+18, 12+12	09+09, 09+12, 12+12, 09+18, 12+18, 18+18	09+09, 09+12, 12+12, 09+18, 12+18, 18+18		
Τρεις εσωτερικές μονάδες			09+09+09, 09+09+12, 09+09+18, 09+12+12, 09+12+18, 12+12+12	09+09+18, 09+12+18, 12+12+12, 12+12+18, 18+18+18, 18+18+18		
Τέσσερις εσωτερικές μονάδες				09+09+09+09, 09+09+09+12, 09+09+09+18, 09+09+12+12, 09+09+12+18, 09+12+18+18, 09+18+18+18, 12+12+12+12, 12+12+12+18, 12+12+18+18, 18+18+18+18		
Πέντε εσωτερικές μονάδες				09+09+09+09+09, 09+09+09+09+12, 09+09+09+09+18, 09+09+09+12+12, 09+09+09+12+18, 09+09+09+18+18, 09+12+12+12, 09+12+12+18, 09+12+18+18, 12+12+12+12, 12+12+12+18, 12+12+18+18, 18+18+18+18		

ΕΣΩΤΕΡΙΚΕΣ ΕΠΙΤΟΙΧΙΕΣ ΜΟΝΑΔΕΣ

TCL

Μονάδες κλιματισμού multi



OCARINA II



ELITE PREMIUM III



Ταχεία Ψύξη & Θέρμανση

Επιτύχετε άμεσα την επιθυμητή θερμοκρασία αέρα με τη λειτουργία Ταχείας Ψύξης & Θέρμανσης.



WiFi Standard

Χειριστείτε εύκολα το κλιματιστικό σας μακριά από το σπίτι μέσω μιας «έξυπνης» εφαρμογής για κινητά τηλέφωνα.



Low Noise

Εξαιρετικά χαμηλό επίπεδο θορύβου

Ο ανασχεδιασμένος φυγοκεντρικός ανεμιστήρας σε συνδυασμό με τον υψηλής ποιότητας κινητήρα του, προσφέρουν εξαιρετικά χαμηλά επίπεδα θορύβου.



Αντιδιαβρωτική προστασία blue-fin

Η ειδική προστασία blue-fin προσφέρει επιπλέον αντιδιαβρωτική προστασία στην κλιματιστική μονάδα.



Gentle Wind

Οι εκατοντάδες μικρο-οπές στις εσωτερικές περσίδες με σχήμα S, δημιουργούν μια απαλή και στρωτή ροή αέρα, σε βελούδινη αύρα δροσιάς.

*Ισχύει για το μοντέλο OCARINA II

ΤΕΧΝΙΚΑ ΧΑΡΑΚΤΗΡΙΣΤΙΚΑ

		ELITE III			
Μοντέλο		ELITE PRM III-09CHSD/XAC1I	ELITE PRM III-12CHSD/XAC1I	ELITE PRM III-18CHSD/XAC1I	
Όνομαστική απόδοση σε ψύξη	Btu/h	9000	12000	17500	
Όνομαστική απόδοση σε θέρμανση	Btu/h	9000	12000	17800	
Επίπεδο ηχητικής ισχύος (S/H/M/L/Αθόρυβο)	dB(A)	40/37/33/25/22	40/37/33/25/22	43/41/38/35/27	
Ηλεκτρικά στοιχεία					
Ηλεκτρική παροχή		220-240V~/50HZ	220-240V~/50HZ	220-240V~/50HZ	
Καλώδιο επικοινωνίας	Κλώνοι x Διατομή	4x1.0mm ²	4x1.0mm ²	4x1.0mm ²	
Χαρακτηριστικά Σωληνώσεων					
Διατομή	Υγρό	Inches 1/4"	1/4"	1/4"	
	Αέριο	Inches 3/8"	3/8"	3/8"	
Μέγιστο μήκος για κάθε εσωτερική	m	15	15	15	
Μέγιστη ψυμετρική διαφορά	m	10	10	10	
Μήκος στάνταρντ πλήρωσης	m	5m/εσωτερική μονάδα	5m/εσωτερική μονάδα	5m/εσωτερική μονάδα	
Επιπλέον πλήρωση ψυκτικού	g/m	15	15	20	
Διαστάσεις μονάδων					
Καθαρές διαστάσεις (M x Y x B)	mm	698x255x190	777x250x201	910x294x206	
Καθαρό βάρος	kg	6,5	7,5	9,5	

		Ocarina II			
Μοντέλο		OCARINA II-09CHSD/TPG11I	OCARINA II-12CHSD/TPG11I	OCARINA II-18CHSD/TPG11I	
Όνομαστική απόδοση σε ψύξη	Btu/h	9000	12000	17500	
Όνομαστική απόδοση σε θέρμανση	Btu/h	9000	12000	17800	
Επίπεδο ηχητικής ισχύος (S/H/M/L/Αθόρυβο)	dB(A)	40/37/33/25/22	40/37/33/25/22	43/41/38/35/27	
Ηλεκτρικά στοιχεία					
Ηλεκτρική παροχή		220-240V~/50HZ	220-240V~/50HZ	220-240V~/50HZ	
Καλώδιο επικοινωνίας	Κλώνοι x Διατομή	4x1.0mm ²	4x1.0mm ²	4x1.0mm ²	
Χαρακτηριστικά Σωληνώσεων					
Διατομή	Υγρό	Inches 1/4"	1/4"	1/4"	
	Αέριο	Inches 3/8"	3/8"	3/8"	
Μέγιστο μήκος για κάθε εσωτερική	m	15	15	15	
Μέγιστη ψυμετρική διαφορά	m	10	10	10	
Μήκος στάνταρντ πλήρωσης	m	5m/εσωτερική μονάδα	5m/εσωτερική μονάδα	5m/εσωτερική μονάδα	
Επιπλέον πλήρωση	g/m	15	15	20	
Διαστάσεις μονάδων					
Καθαρές διαστάσεις (M x Y x B)	mm	790x275x192	790x275x192	920x306x195	
Καθαρό βάρος	kg	8,5	8,5	10,5	

Μονάδες κλιματισμού multi



Smart Control

Ο έξυπνος χειρισμός και η παρακολούθηση της μονάδας πλέον μπορεί να γίνει απομακρυσμένα, από οποιοδήποτε σημείο, προσφέροντας ευελιξία, σιγουριά και ασφάλεια.



Λεπτός σχεδιασμός

Ο λεπτός σχεδιασμός της μονάδας, χαρίζει εξαιρετική καλαισθησία αλλά και λύση στην εγκατάσταση, όπου ο εσωτερικός χώρος είναι περιορισμένος.



Μεγάλη ακτίνα ροής αέρα

Ο εξαιρετικός σχεδιασμός δίνει τη δυνατότητα στη μονάδα να παρέχει αέρα στη το χώρο σε μεγάλη ακτίνα, χαρίζοντας ομοιόμορφη θερμοκρασία, χωρίς κενά.



Ευανάγνωστη Οθόνη

Η ενσωματωμένη οθόνη χαρίζει ευκολία στη χρήση, ακριβής ρύθμιση της θερμοκρασίας και άμεση ανάγνωση των ειδοποιήσεων της μονάδας.



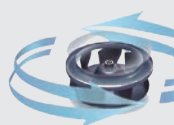
ΤΕΧΝΙΚΑ ΧΑΡΑΚΤΗΡΙΣΤΙΚΑ

Μοντέλο		FMA-09ZHRH/DVI	FMA-12ZHRH/DVI	FMA-18ZHRH/DVI
Όνομαστική απόδοση σε ψύξη	Btu/h	9000	12000	18000
Όνομαστική απόδοση σε θέρμανση	Btu/h	9500	13500	19600
Επίπεδο ηχητικής ισχύος (S/H/M/L/Αθόρυβη)	dB(A)	52/48/40	52/48/40	56/53/50
Παροχή αέρα	m ³ /h	650	650	850
Ηλεκτρικά στοιχεία				
Ηλεκτρική παροχή		220-240V~/50HZ	220-240V~/50HZ	220-240V~/50HZ
Εύρος τάσης λειτουργίας	V	198-264	198-264	198-264
Καλώδιο επικοινωνίας	Κλώνοι x Διατομή	4x1.0mm ²	4x1.0mm ²	4x1.0mm ²
Χαρακτηριστικά Σαλινώσεων				
Διατομή	Υγρό	Inches	1/4"	1/4"
	Αέριο	Inches	3/8"	3/8"
Διαστάσεις μονάδων				
Καθαρές διαστάσεις (Μ x Υ x Β)	mm	700x600x215	700x600x215	700x600x215
Καθαρό βάρος	kg	16	16	16

ΕΣΩΤΕΡΙΚΕΣ ΜΟΝΑΔΕΣ ΚΑΣΕΤΑΣ

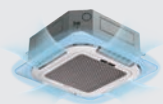
TCL

Μονάδες κλιματισμού multi



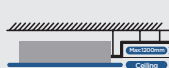
Εξαιρετικά χαμηλό επίπεδο θορύβου

Η ανανεωμένη σχεδίαση των πτερυγών του ανεμιστήρα και της εξόδου αέρα εξασφαλίζει τη διάχυση του ήχου, επιτυγχάνοντας σημαντική μείωση του θορύβου.



Παροχή αέρα 4 κατευθύνσεων

Ο εξαιρετικός σχεδιασμός του πάνελ, δίνει τη δυνατότητα στη μονάδα να παρέχει αέρα στο χώρο προς όλες τις κατευθύνσεις, χαρίζοντας ομοιόμορφη θερμοκρασία, χωρίς κενά.



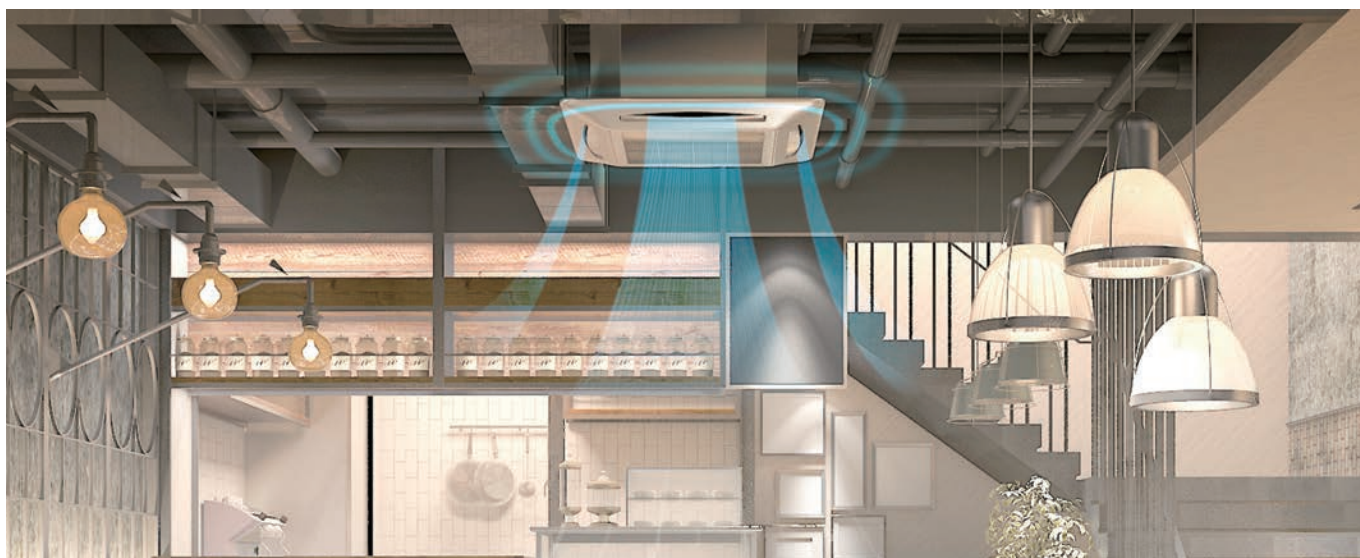
Αντλία συμπυκνωμάτων

Η ενσωματωμένη αντλία αποστράγγισης μπορεί να ανυψώσει το νερό έως 1200mm, προσφέροντας ευελιξία στην εγκατάσταση και λύσεις σε όλες τις εφαρμογές.



Smart Control

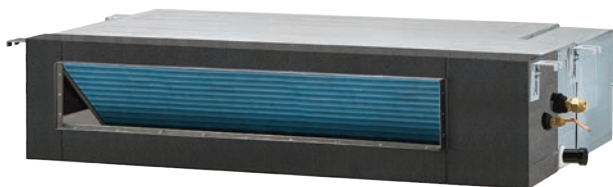
Ο έξυπνος χειρισμός και η παρακολούθηση της μονάδας πλέον μπορεί να γίνει απομακρυσμένα, από οποιοδήποτε σημείο, προσφέροντας ευελιξία, σιγουριά και ασφάλεια.



ΤΕΧΝΙΚΑ ΧΑΡΑΚΤΗΡΙΣΤΙΚΑ

Μοντέλο		FMA-09CHR/DV12	FMA-12CHR/DV12	FMA-18CHR/DV12
Ονομαστική απόδοση σε ψύξη	Btu/h	9000	12000	18000
Ονομαστική απόδοση σε θέρμανση	Btu/h	9500	13500	19600
Επίπεδο ηχητικής ισχύος (S/H/M/L/Αθόρυβο)	dB(A)	52/49/46	52/49/46	56/52/49
Παροχή αέρα	m ³ /h	500	600	800
Ηλεκτρικά στοιχεία				
Ηλεκτρική παροχή		220-240V~/50HZ	220-240V~/50HZ	220-240V~/50HZ
Εύρος τάσης λειτουργίας	V	198-264	198-264	198-264
Καλώδιο επικοινωνίας	Κλώνοι x Διατομή	4x1mm ²	4x1mm ²	4x1mm ²
Χαρακτηριστικά Σωληνώσεων				
Διατομή	Υγρό	Inches	1/4"	1/4"
	Αέριο	Inches	3/8"	3/8"
Διαστάσεις μονάδων				
Καθαρές διαστάσεις (Μ x Υ x Β)	mm	574x250x574	574x250x574	574x250x574
Καθαρό βάρος	kg	20	20	20
Καθαρές διαστάσεις Πάνελ (Μ x Υ x Β)	mm	660x30x660	660x30x660	660x30x660
Καθαρό βάρος πάνελ	Kg	2,5	2,5	2,5

Μονάδες κλιματισμού multi



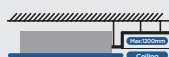
Ενσύρματο χειριστήριο

Με το σταθερό χειριστήριο, ο χρήστης μπορεί εύκολα να προσαρμόσει τη θερμοκρασία και τις ρυθμίσεις σύμφωνα με τις προτιμήσεις του.



Εισαγωγή φρέσκου αέρα

Με την εισαγωγή* φρέσκου αέρα, εκτός από την θερμοκρασιακή άνεση, επιτυγχάνεται την ίδια στιγμή, υψηλό επίπεδο ποιότητας του αέρα.



Αντλία συμπυκνωμάτων

Η ενσωματωμένη αντλία αποστράγγισης μπορεί να ανυψώσει το νερό έως 1200mm, προσφέροντας ευελιξία στην εγκατάσταση και λύσεις σε όλες τις εφαρμογές.



Ευελιξία στην εγκατάσταση

Το χαμηλό προφίλ, η δυνατότητα αποστράγγισης και από τις 2 πλευρές της μονάδας καθώς και η δυνατότητα επιλογής επιστροφής του αέρα είτε από το κάτω είτε από το πίσω μέρος της μονάδας, προσφέρουν εξαιρετική ευελιξία στην εγκατάσταση.



ΤΕΧΝΙΚΑ ΧΑΡΑΚΤΗΡΙΣΤΙΚΑ

Μοντέλο		FMA-09D5HRH/DVI	FMA-12D5HRH/DVI	FMA-18D5HRH/DVI
Όνομαστική απόδοση σε ψύξη	Btu/h	9000	12000	18000
Όνομαστική απόδοση σε θέρμανση	Btu/h	9500	13500	19600
Επίπεδο ηχητικής ισχύος (S/H/M/L/Αθόρυβο)	dB(A)	55/52/48	55/52/48	56/53/50
Παροχή αέρα	m ³ /h	500	600	850
Στατική πίεση	Pa	12	12	12
Ηλεκτρικά στοιχεία				
Ηλεκτρική παροχή		220-240V~/50HZ	220-240V~/50HZ	220-240V~/50HZ
Εύρος τάσης λειτουργίας	V	198-264	198-264	198-264
Καλώδιο επικοινωνίας	Κλώνοι x Διατομή	4x1mm ²	4x1mm ²	4x1mm ²
Χαρακτηριστικά Σωληνώσεων				
Διατομή	Υγρό	Inches	1/4"	1/4"
	Αέριο	Inches	3/8"	3/8"
Διαστάσεις μονάδων				
Καθαρές διαστάσεις (Μ x Υ x Β)	mm	700x200x450	700x200x450	920x200x450
Καθαρό βάρος	kg	16	16	20
Καθαρό βάρος πάνελ	Kg	2,5	2,5	2,5

Ποιότητα & αξιοπιστία Πιστοποιήσεις



ISO 9001:2008
ISO 14001:2004
OHSAS 18001:2007



INSPIRE GREATNESS

Κεντρικά γραφεία: Λεωφ. Αθηνών 50 & Σπ. Πάτση 8, 10441 Αθήνα
Τηλ. κέντρο: 210 5288888, Fax: 210 5225874, Service: 210 5288832
www.tclgreece.gr



ΑΓΗΝΩΡ Α.Ε.
ΟΜΙΛΟΣ ΕΤΑΙΡΙΩΝ ΤΟΥΡΝΙΚΙΩΤΗ